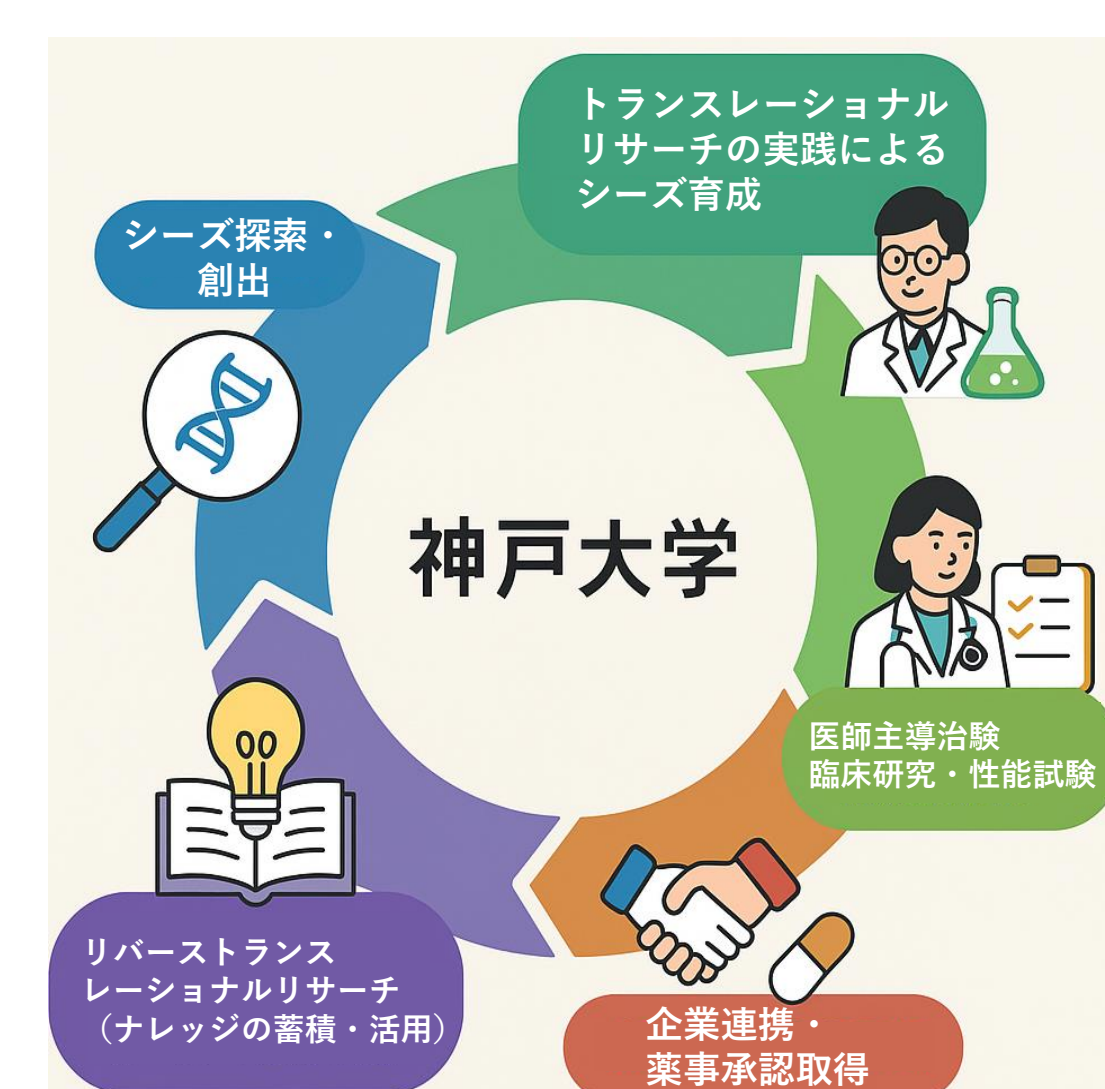


3. 支援実績

- ・ 医工探索創成センター 医療機器社会実装支援ユニットによる複数のスタートアップ案件支援
- ・ 再生医療等製品（ベンチャー等）の当局相談支援
 - ・ 造血幹細胞移植
 - ・ 異種細胞移植
- ・ がん領域に関係した体外診断用医薬品の開発支援
- ・ 新規モダリティ：核酸医薬
 - ・ Alport症候群治療薬
 - ・ デュシェンヌ型筋ジストロフィー治療薬
- ・ 新規モダリティ：経口がんワクチン
- ・ ドラッグリポジショニングの創薬支援
- ・ 新規生理活性物質の医師主導治験の開発支援

4. 支援の具体的内容

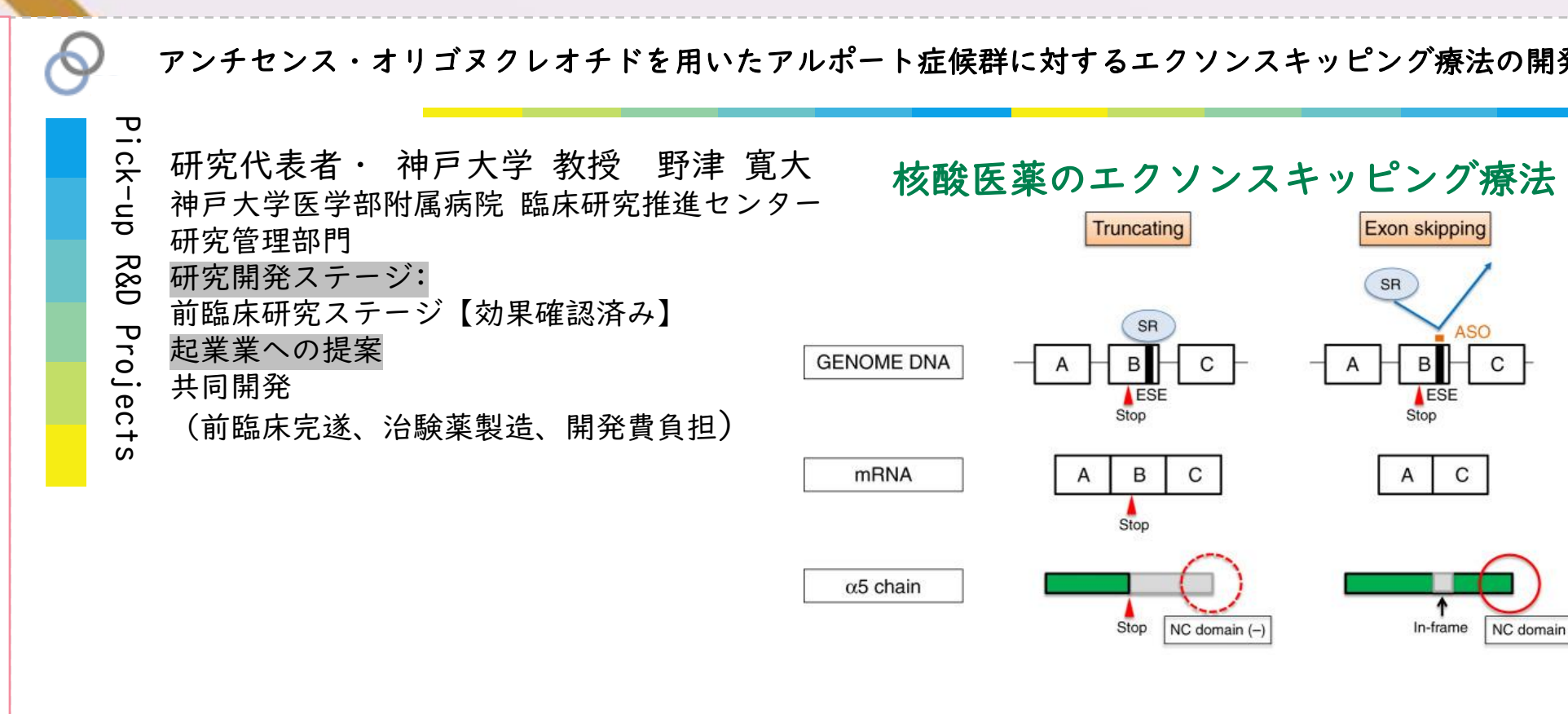
- ・ シーズのヒアリング（新規シーズがないかの調査を含む）
- ・ 研究者、企業との個別面談、マッチング
- ・ 導出先やマッチング先の探索
- ・ 開発戦略相談、戦略策定支援
- ・ 対面助言等、規制当局との面談支援
- ・ 知財に関する戦略策定支援



5. 支援実績例

● アンチセンス・オリゴヌクレオチドを用いた Alport症候群に対するエクソンスキッピング療法の開発

- ✓ 神戸大学 小児科 野津 寛大 教授
- ✓ AMED BioJapan2024/パートナーリング支援の活用、他の革新的医療技術創出拠点との連携によるパートナーリングの実施



株式会社イムノロック

● PD-1/PD-L1阻害剤抵抗性の進行性尿路上皮癌を対象とした経口がんワクチンB440の安全性および有効性を評価する非盲検単群試験（B440-I）

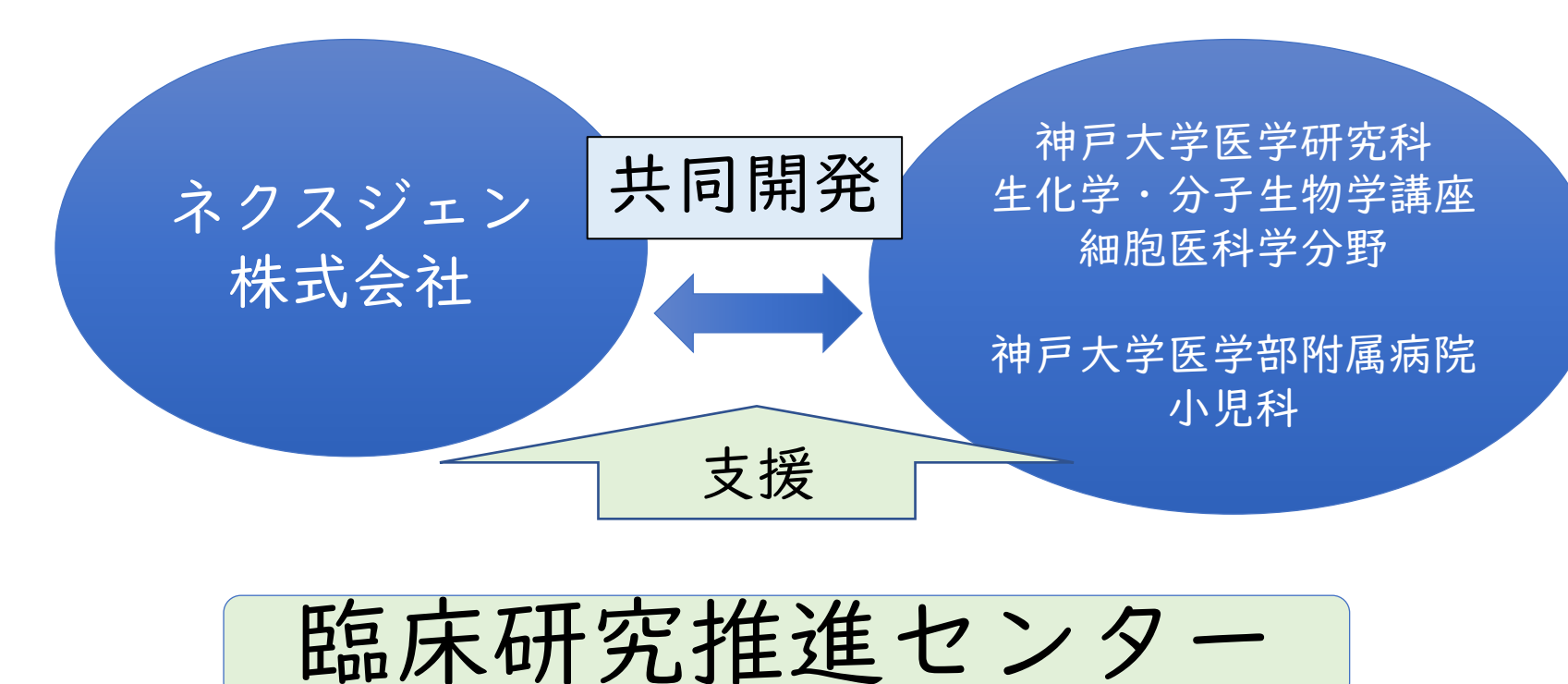
- ✓ 神戸大学 科学技術イノベーション研究科先端医療学分野 白川 利朗 教授
- ✓ 治験調整事務局として研究を支援

2022年10月から2025年6月まで実施された進行性尿路上皮癌患者を対象とした医師主導治験（第Ⅰ相臨床試験(FIH試験)）を当センターで支援させていただきました。

ネクスジェン株式会社

● 造血幹細胞由来細胞医療に関する薬事相談支援

- ✓ 神戸大学 生化学・分子生物学講座 細胞医科学分野細胞医科学部門 宮西正憲 教授
- ✓ 神戸大学 小児科 山本 暢之 特命教授
- ✓ RS総合相談、再生医療等製品等の品質及び安全性に係る相談（事前面談、対面助言）の実施



お問い合わせ先

神戸大学医学部附属病院 臨床研究推進センター

電話番号：078-382-6729

メールアドレス： ctrc-venture@med.kobe-u.ac.jp