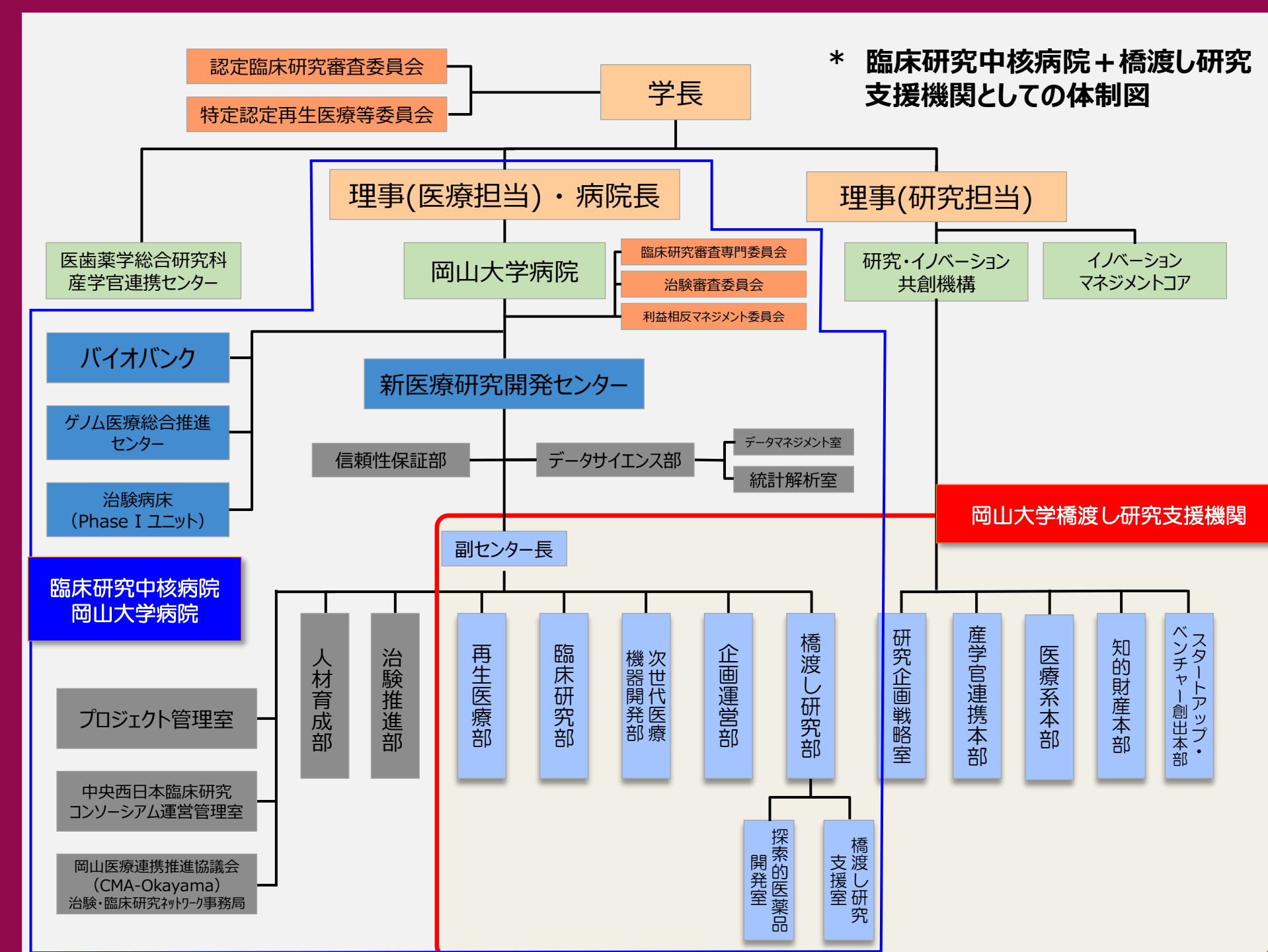
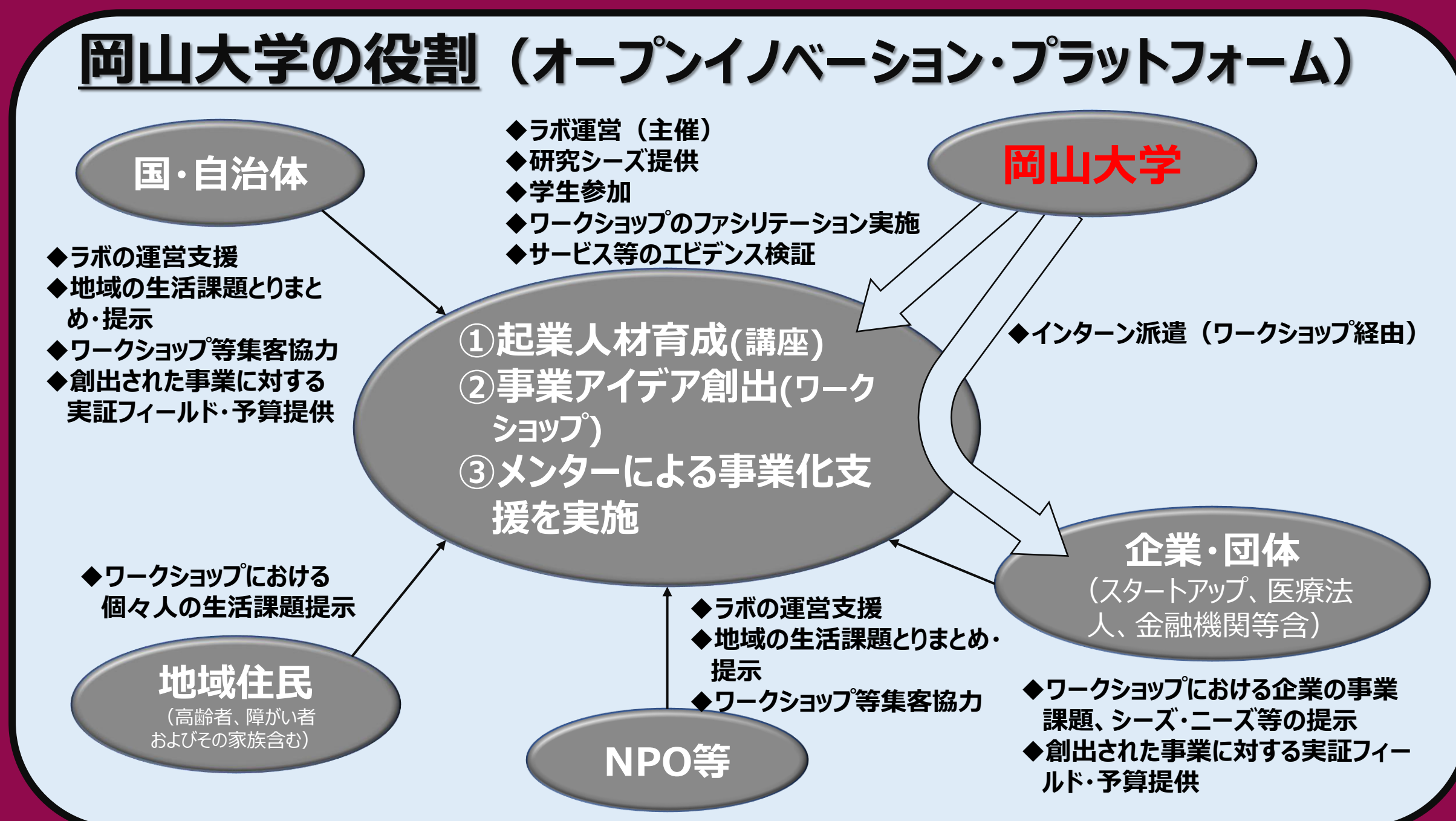


岡山大学病院の特色

- 研究開発初期段階～臨床開発計画策定まで、幅広いご相談に対応（臨床研究中核病院＋橋渡し研究支援機関＊）
 - ・ 基礎研究・臨床開発・知的財産管理等の経験豊富なスタッフによるヒアリング相談
 - ・ 必要に応じて、医師・歯科医師、統計家、PMDA審査部門経験者等の専門知識を持つスタッフも参加
 - ・ 非臨床試験及び医薬品製造・品質の外部コンサルタントとも連携
 - ・ 臨床試験は、計画策定、セットアップ、実施（事務局、テーママネジメント、モニタリング、監査）、から終了までone-stopサービスを提供
- アカデミア研究者（岡山大学以外も大歓迎です）に限らず、企業（ベンチャーに限りません）からのご相談にも対応



1. ベンチャー支援機能の強み・特徴

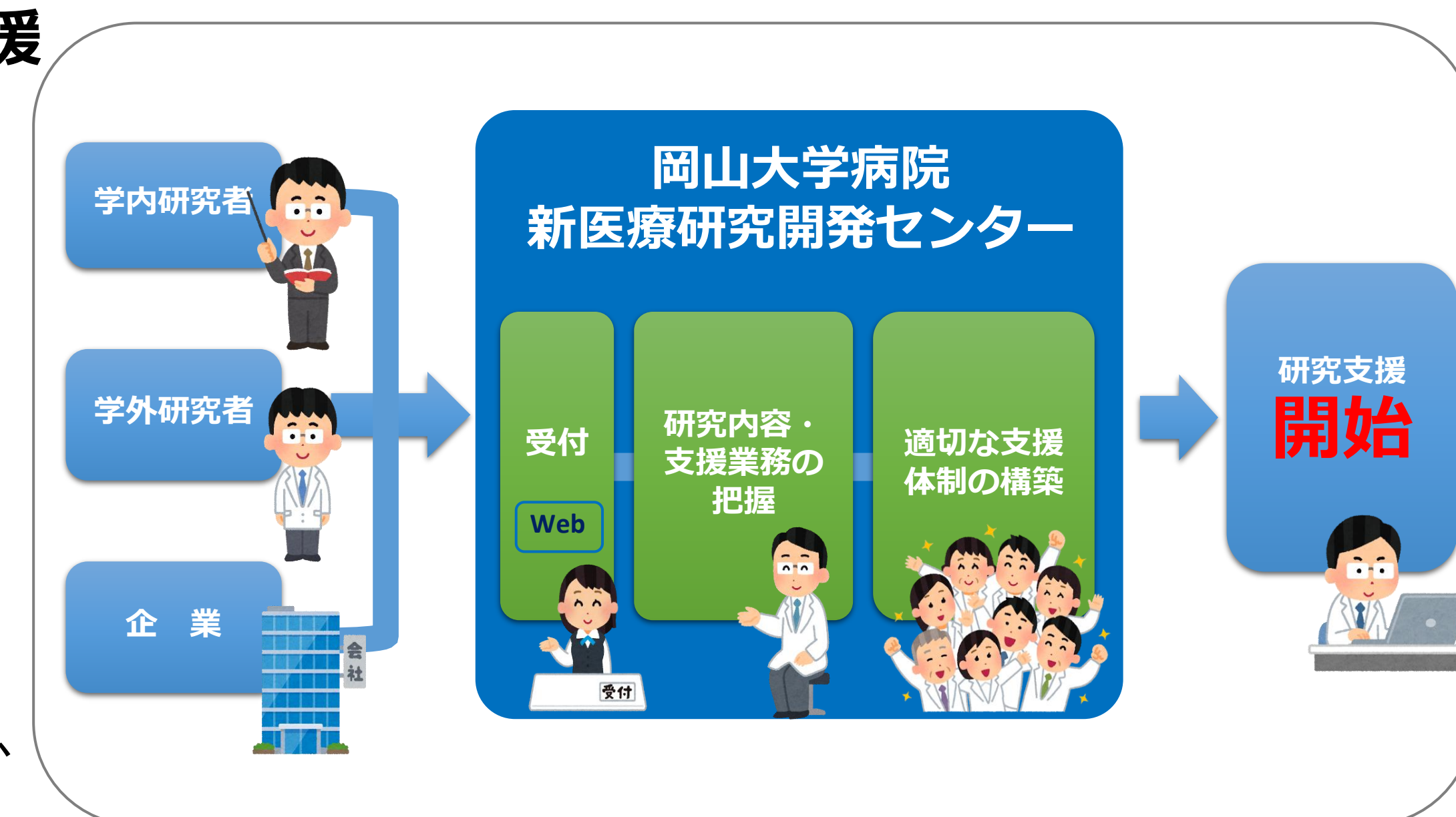
- 臨床研究中核病院として、医薬品・再生医療等製品、医療機器・医療機器プログラム（SaMD）及び体外診断用医薬品の基礎研究から臨床研究実施までの各段階において、技術的・戦略的支援や試験の立案～実施実務支援、さらに企業マッチング支援が可能
 - ・ オープンなイノベーションを創出する場：BIZEN
エキスパートがコーディネートし、コア人材を育てる「BIZENプログラム」と、研究活動の場を提供する「BIZENラボ」にて、育成および支援を行う
 - ・ 医療機器人材育成プログラム：“BIZENデバイスデザイン”（実践型ワークショップ）開催
- 充実した臨床研究・医師主導治験支援体制
 - ・ 岡山医療連携推進協議会（CMA-Okayama）による、virtualなメガホスピタル体制



【臨床現場に立ち入り、実地観察ができるBIZENプログラム】

2. 支援の紹介

- 起業支援・ベンチャー人材育成プログラム：Research Studio 2025 への参加・支援
- 非臨床段階の支援：
 - 研究開発方針コンサルティング、競争的資金獲得支援、企業マッチング、技術支援
 - 岡山大学バイオバンク：
バイオ検体（血液・組織・尿など）を臨床情報（年齢・性別・治療情報等）とセットで提供可能
 - おかやまメディカルイノベーションセンター（OMIC）：
分子イメージング研究を支援、PETイメージングは霊長類にも対応
- 臨床開発段階の支援：
 - 開発戦略・方針コンサルティング、競争的資金獲得支援、企業マッチング
 - PMDAとの各種薬事相談支援：コンサルテーション、相談資料の作成、相談への陪席、等
 - All-in-oneの臨床試験支援体制：ドキュメント作成・保管、倫理委員会対応、DM・生物統計、品質管理（監査・モニタリング）、当局届出・報告（安全性情報）、PM・事務局、等



3. 支援実績

- | | |
|-------------------------------|---|
| 1. 桃太郎源株式会社 | → 遺伝子治療薬REICの悪性神経腫に対する医師主導治験実施支援、特許維持管理 |
| 2. 株式会社抗体医学研究所 | → 当局相談対応支援、治験薬製造支援、パートナーシップ支援 |
| 3. MarCure Inc. | → 特許対応相談、各種相談 |
| 4. オンコリスバイオファーマ株式会社 | → 特許維持管理支援、当局相談支援、治験準備支援 |
| 5. 株式会社粒子線医療研究所 | → 特許管理・ライセンス活動支援 |
| 6. 株式会社クロバーナ | → 特許出願・企業探索支援、事業開発戦略立案支援 |
| 7. 株式会社PuREC | → 治験実施計画書等作成、治験実施体制整備・治験立ち上げ、治験計画届出支援 |
| 8. 株式会社Walkable Future | → 研究開発計画支援、競争的資金獲得支援、パートナー企業探索 |
| 9. プレシジョン・システム・サイエンス株式会社 | → 特許維持管理支援、診断キット開発の薬事側面を含めた助言等の支援 |
| 10. 株式会社糖鎖工学研究所 | → 臨床開発戦略の策定、臨床試験計画の立案および実施 |
| 11. そなえ株式会社 | → 企業設立支援およびネットワーク支援 |
| 12. 株式会社白獅子 | → 研究開発計画支援 |
| 13. 株式会社Medswell | → 会社運営コンサルティング、各種契約相談 |
| 14. ANT5株式会社 | → 研究開発計画支援 |
| 15. 株式会社Redge | → 研究開発計画支援 |
| 16. 株式会社Gel Coat Biomaterials | → 研究開発計画支援 |
| 17. 株式会社L-CREATE | → 研究開発計画支援 |
| 18. Nozomi MedAlliance 株式会社 | → 研究開発計画支援 |



4. 支援の具体的内容

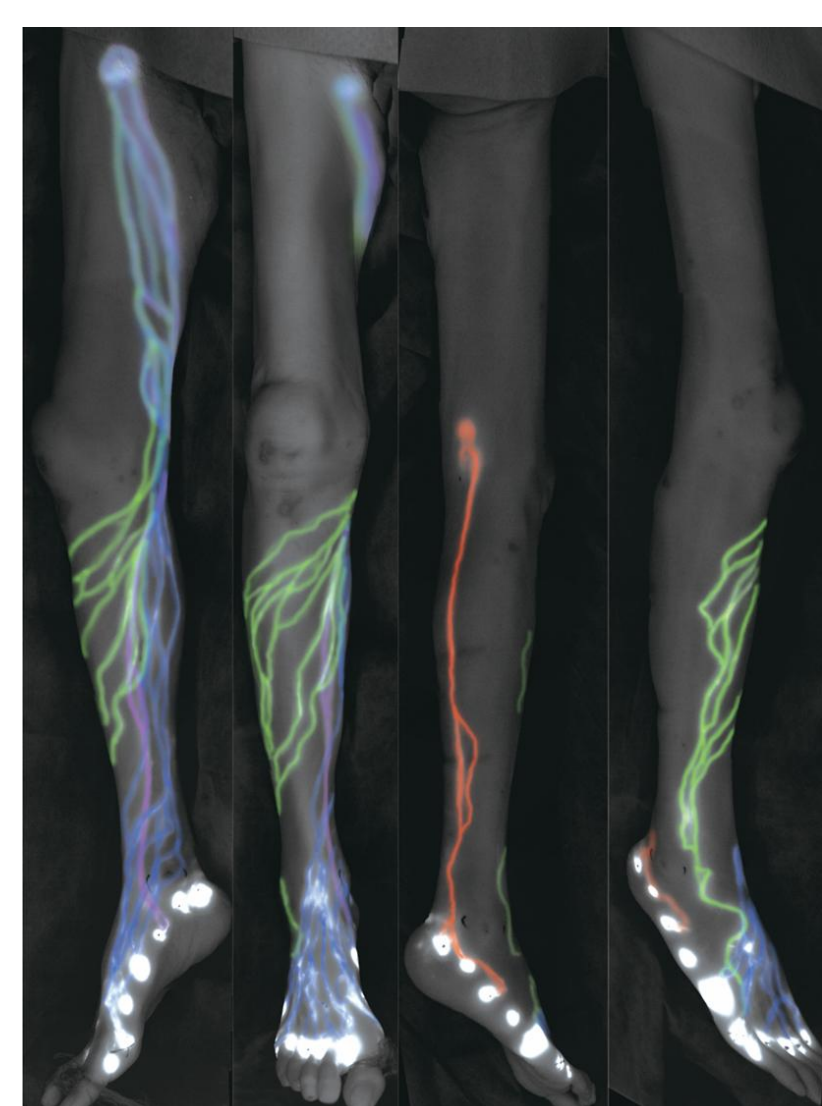
- 専門スタッフのCapability: 製薬企業・研究機関等において、基礎研究・臨床開発・知的財産管理等の経験を有するスタッフがチームを組んでお話を伺います。
- 技術や発明の概要 (Non-confidential資料)、アイデア、ご要望などをヒアリングさせていただきます。
- 知財、研究、臨床開発の戦略・計画の策定: 初回ヒアリング時のスタッフに加え、適宜医師、統計家、PMDA審査部門経験者等の専門知識を持つスタッフが検討チームに加わります
- RS戦略相談の支援も可能です
- 多様なモダリティに対応: 低分子・高分子医薬品、核酸医薬、細胞医薬、医療機器、医療機器プログラム(SaMD)、体外診断用医薬品 等



5. 支援実績例

株式会社 L-CREATE

- 世界初、リンパ系画像診断のアルゴリズムを開発済み。
- 診断アルゴリズムに基づいた、診断用紙、アプリケーション、診断装置を開発予定。
- リンパ関連商品の開発研究サポート。リンパ系機能評価で新たな視点の医薬品などの開発に！リンパ機能を非侵襲に評価。



- リンパ系はむくみだけでなく、肥満、免疫に関係する臓器です。
- その複雑な機能を生理解剖学的に解析する技術を保持しています。
- 今までにない視点のリンパ系から医療・健康分野の新たな開発に貢献します!!!

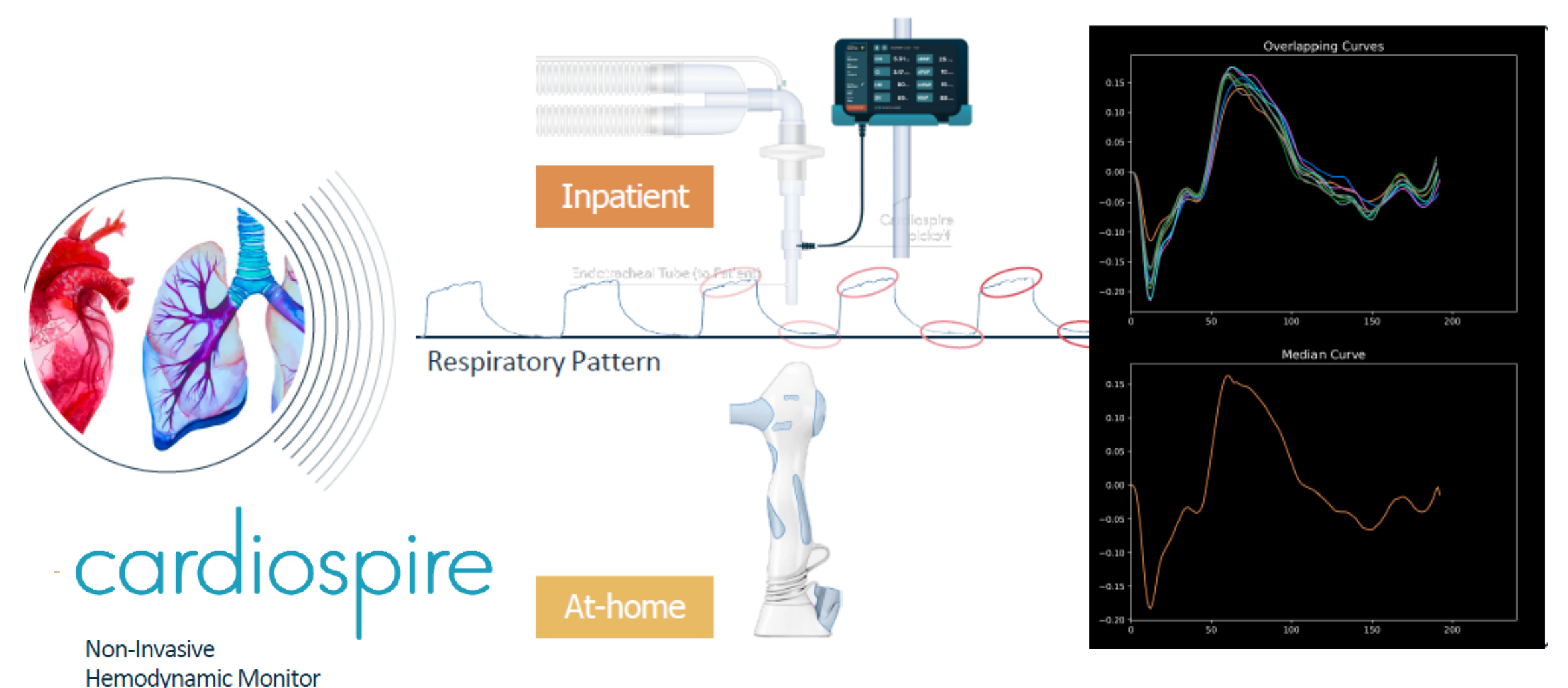
Nozomi MedAlliance株式会社

“Cardiospire”の事業化に向けた活動

- 非侵襲・高精度循環モニタリングシステム
 - Theranova社が開発した次世代循環モニタリング
 - 日米同時展開を視野に入れた、グローバル競争力を持つ日本発イノベーションに挑戦
- 岡山大学病院 麻酔科・蘇生科との臨床研究
 - 特定臨床研究進行中、29症例までデータ取得完了
 - 2026年上半期に研究完了予定



- 高精度・低コスト・簡便操作を兼ね備えた次世代の循環モニタリング



- 期待される成果・波及効果
 - 肺動脈カテーテル (PAC) 使用に伴う合併症リスクを回避
 - 術後合併症予防により医療費削減の効果
 - 容易な導入性により標準的運用に貢献

【お問い合わせ先】
岡山大学病院 研究推進課

【Contact Info.】
Center for Innovative Clinical Medicine, Okayama University Hospital
Phone: 086-235-7983
e-mail: ouh-csnw@adm.okayama-u.ac.jp
URL: https://shin-iryo.hospital.okayama-u.ac.jp/news/news_1065/

