

国立がん研究センター東病院

特色・アピールポイント！

[領域] がん領域における「医薬品」「再生医療」「医療機器」全般
[特色] 多領域にわたる専門家による一貫したサポートを提供
[実績] 5社のNCC発ベンチャーを創出

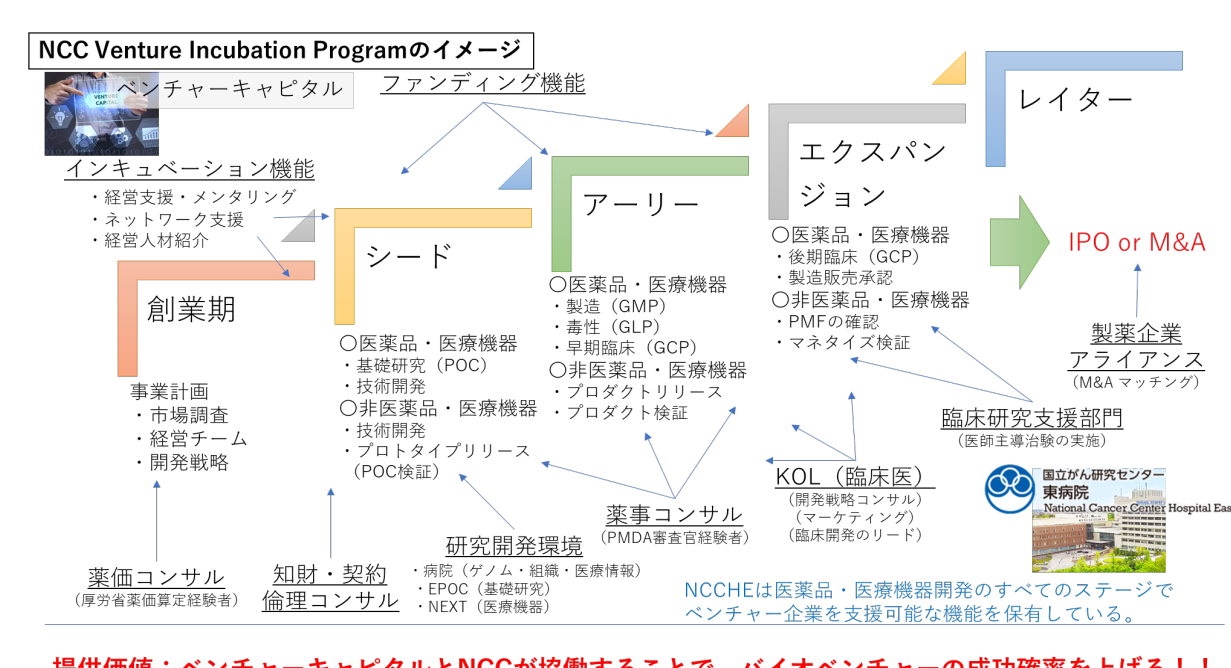
さまざまなフェーズ、
研究者やベンチャー
に対応！

ニーズに合わせた 2つのプログラムを提供



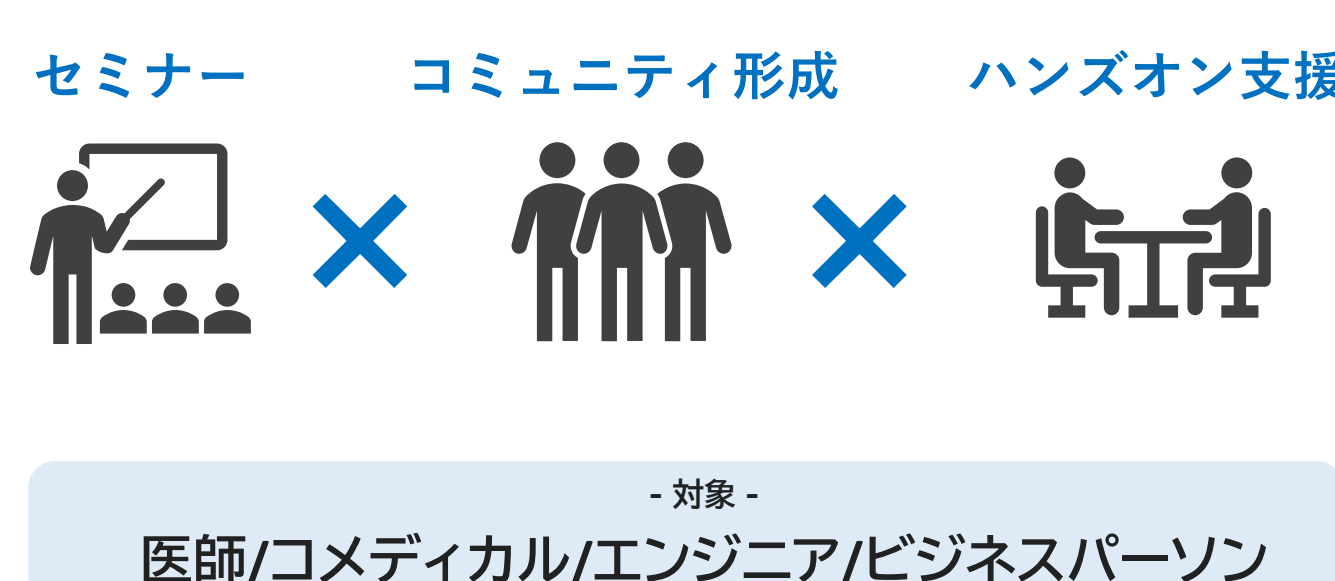
NCC Venture Incubation Program

詳しくは

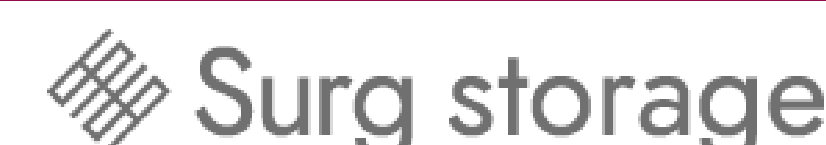


メドテックスタートアップ 共創プラットフォーム


詳しくは



NCC発ベンチャー実績



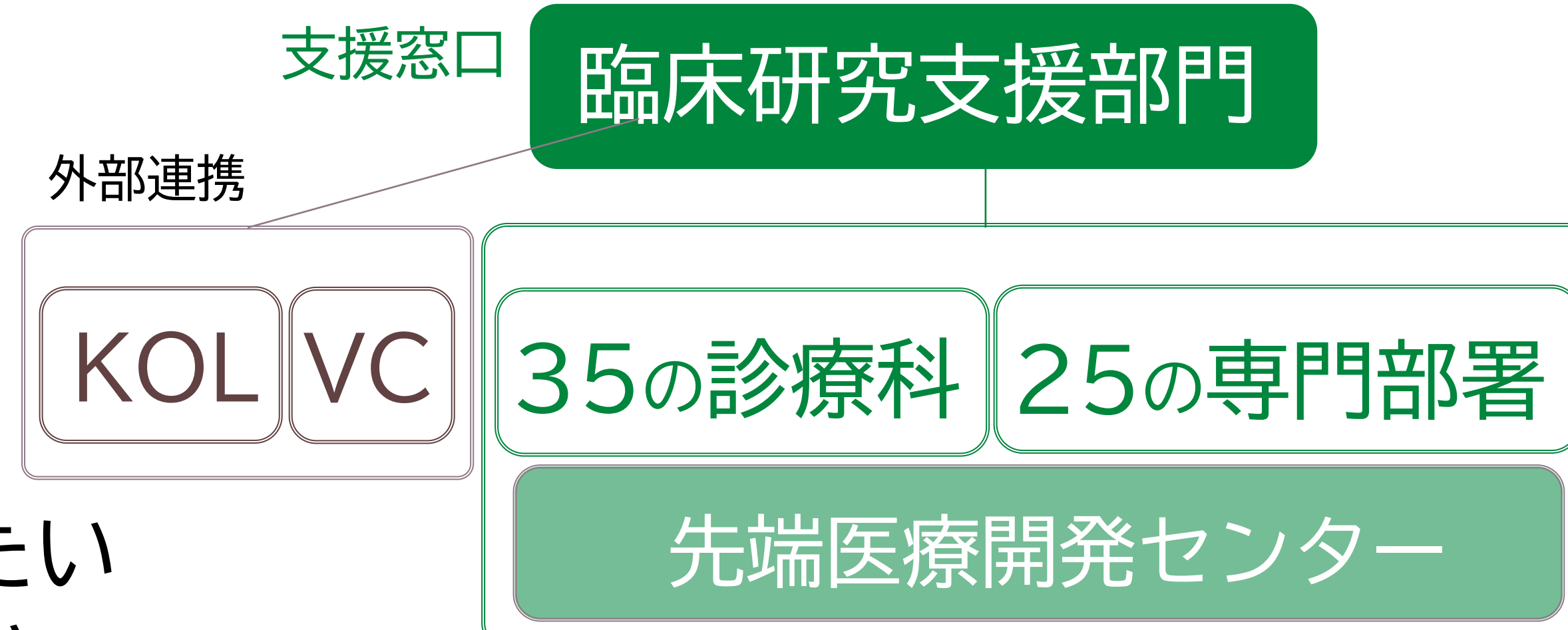
1. ベンチャー支援機能の強み・特徴

- 
 - ★1 臨床試験計画の策定支援と実施
 - ★2 事業化視点の実務的なコンサルティング
 - ★3 一気通貫、シームレスなサポート
- 国内有数の治験実績
 - VCとの連携
 - 医師・統計家・PMDA経験者・製薬企業出身者など専門家が在席

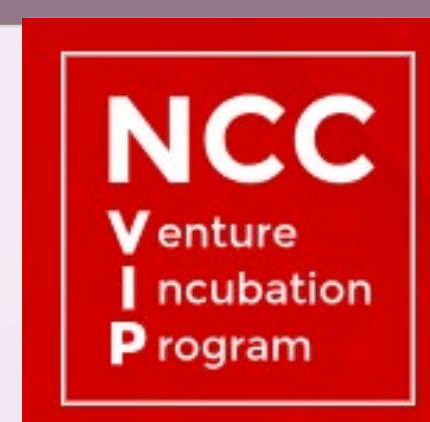
2. 支援の紹介

臨床研究支援部門が窓口となり、
多様な相談に連携対応

- プロトコルや統計計画を作成したい
- 臨床試験を実施したい
- がん領域の再生医療や新規モダリティについて相談したい
- 創薬シーズにどのような適応が考えられるか相談したい

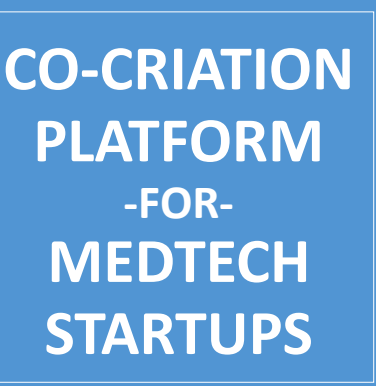


3. 支援実績



NCC Venture Incubation Program

	Total	医薬品	医療IT
2025年度	6社	6社	0社
2024年度	8社	7社	1社



メドテックスタートアップ 共創プラットフォーム

のべ参加人数
4年間で
(2021～
2024年度)
162名



臨床現場観察

のべ参加人数
6年間で
(2019～
2024年度)
1364名

4. 支援の具体的内容

がん医療における診断から治療まで

相談内容に応じた**多角的で専門的な**
コンサルテーション・支援を展開

- ・ PMDAとの相談支援
- ・ 治験・臨床研究のプロトコル立案支援
- ・ 連携するVCによる事業化コンサルティング など

臨床研究支援部門が窓口となり、専門家につなぎます！

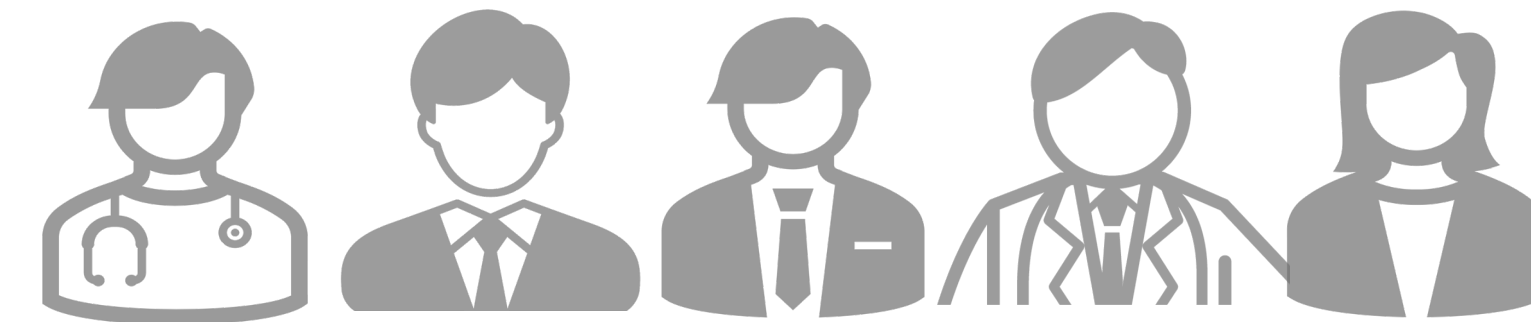
医師

統計家

PMDA経験者

製薬企業経験者

多分野のKOL



5. 支援実績例

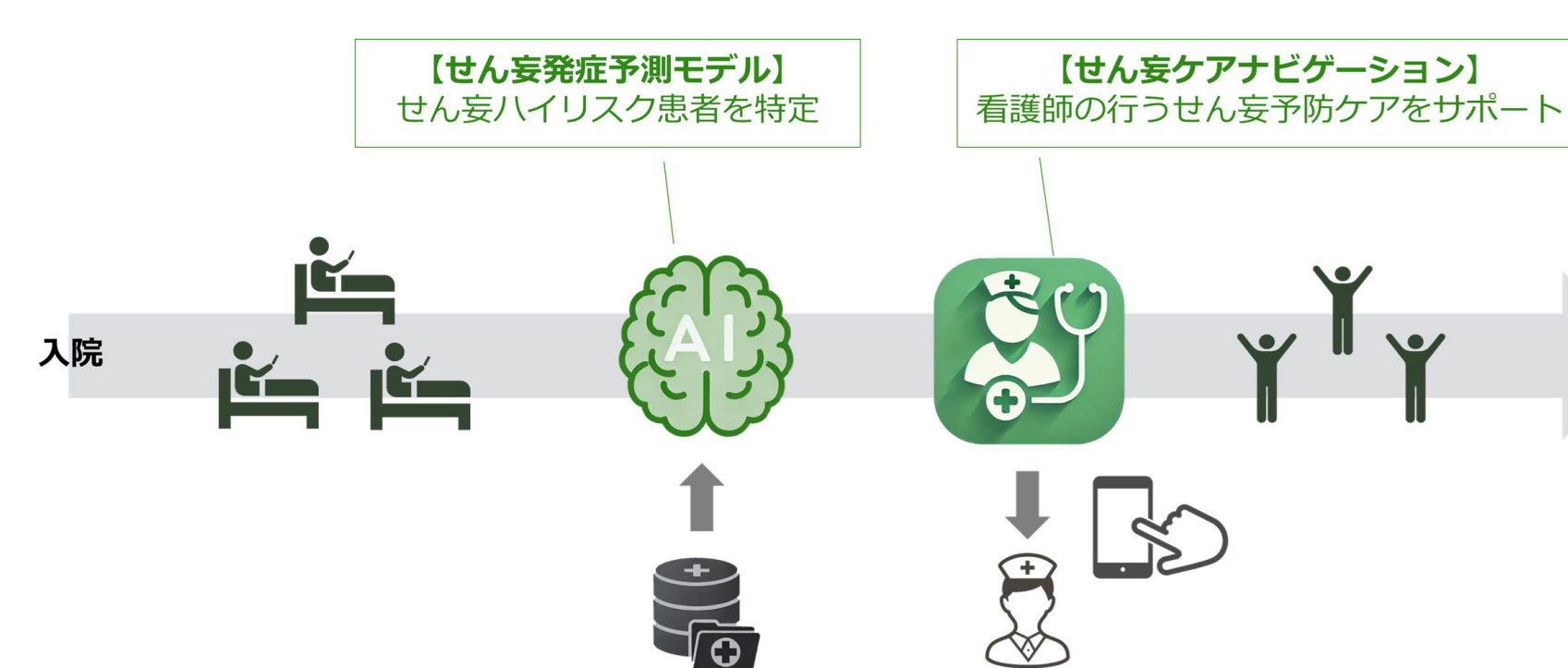
DELISPECT

NCC発ベンチャー
NEXT入居

競争的資金やVC出資を獲得。

- 💰 BD Fundによる出資
- 💰 AMED「デジタルヘルスケア開発・導入加速化事業」に採択
- 💰 INPIT「スタートアップに向けた知財アクセラレーション事業(IPAS)」に採択

「せん妄」×「AI」



NCCの医師と共に創業しました。NCCの各専門家から臨床研究の立案から薬事相談など幅広い支援を受けられることが魅力です。

代表取締役
金田 賢



Medseed

NCC発ベンチャー
NEXT入居

AMEDに採択。医師とのディスカッションや、動物実験で開発

- 💰 AMED「若手研究者によるスタートアップ課題解決支援事業」「医療機器等における先進的研究開発・開発体制強化事業（基盤技術開発プロジェクト）」に採択
- 💰 VC出資を獲得

「治療効果向上・合併症低減」×「生体親和性ポリマー」

NCCの医師は新しい技術に前向きで、意見交換を通じ、シーズの活かせる領域を見出すことができました。また、起業経験者が多く、環境も整っており、医療機器開発に最適な場だと感じています。



代表取締役社長 吉田泰之



Jmees

NCC発ベンチャー
NEXT入居

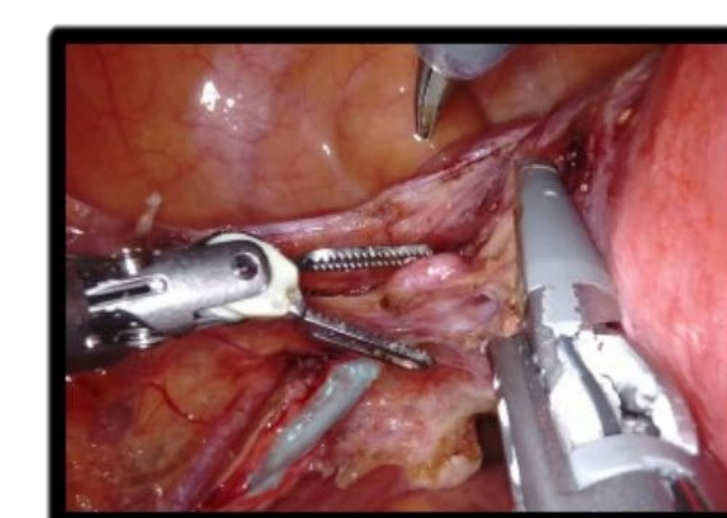
2例目の共同開発製品をリリース。
医療機器承認、販売と実績を積む。

- 🔔 「内視鏡手術支援プログラム SurVis-Hys」医療機器承認を経て販売開始
- 🔔 AIによる大腸内視鏡検査前処置支援アプリ「ナースコープ」が3.5万件DLを達成(2024年リリース)

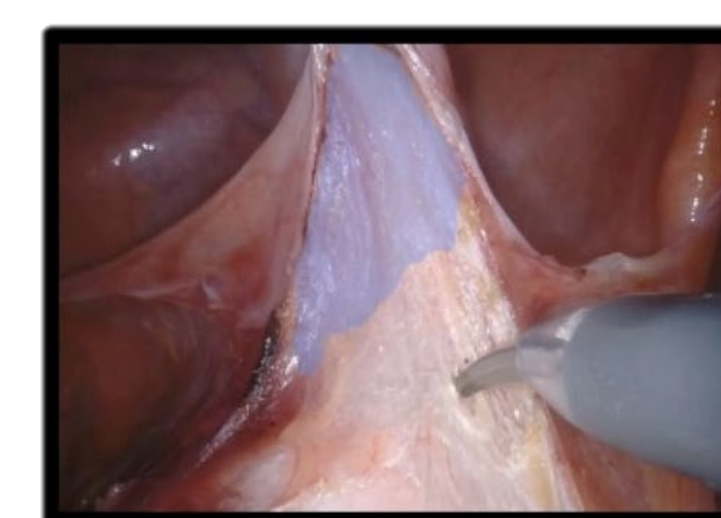
「手術」×「AI」



SurVis
AI手術支援システム



▶尿管をライトグリーンに強調表示



▶膀胱をライトブルーに強調表示

上記画像はシリーズ第一弾となる婦人科向け製品で尿管と膀胱をAIが検出して色分けして表示している

お問い合わせ先

国立がん研究センター東病院 担当: 竹下修由、佐藤暁洋

電話番号: 04-7133-1111

メールアドレス: ntakeshi@east.ncc.go.jp



/ asato@east.ncc.go.jp

