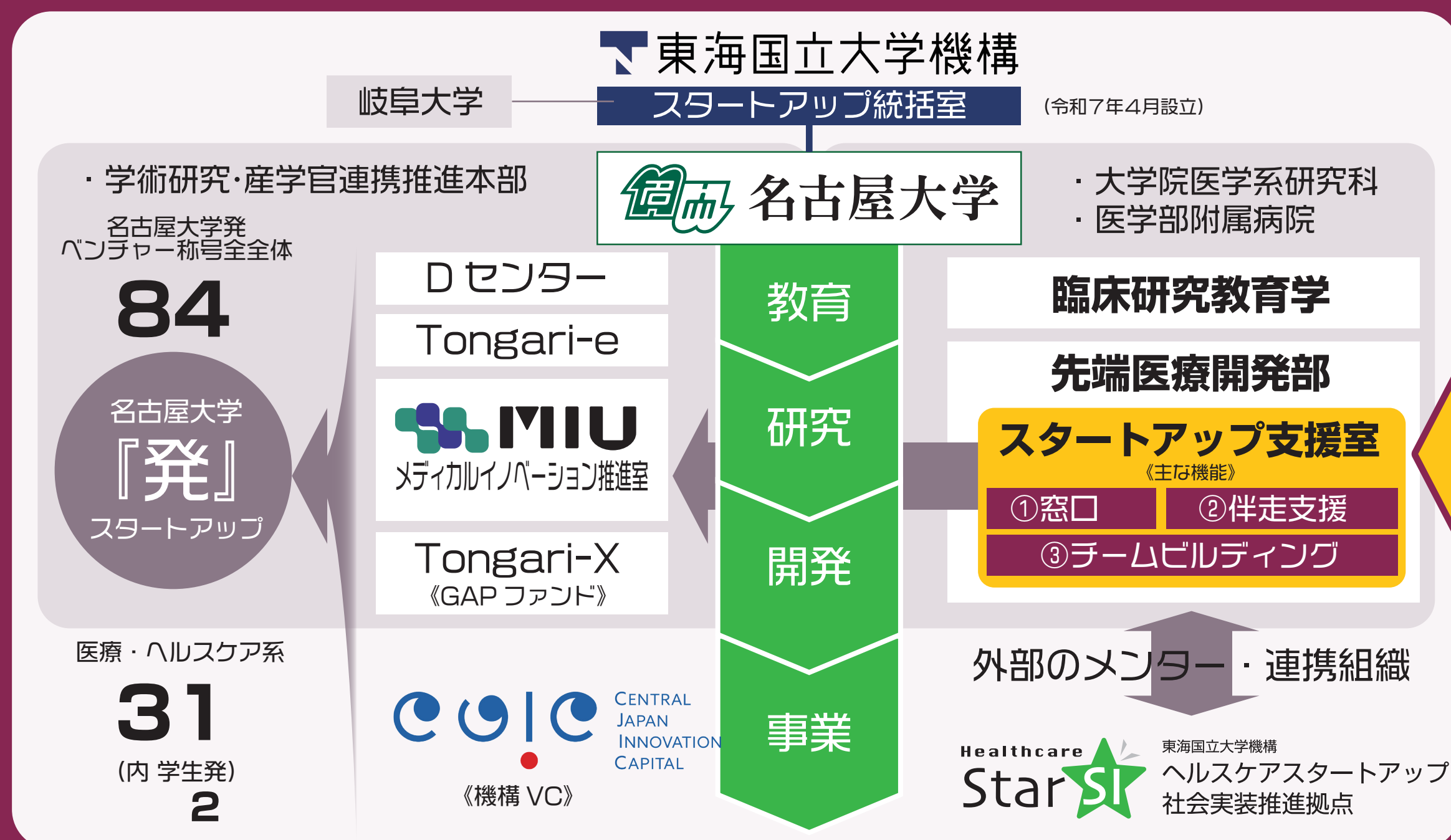




### 名古屋大学の特徴



#### 相談

・薬事 / 知財  
・臨床研究 等

名古屋大学

『着』

スタートアップ

#### 伴走支援

・実証フィールド  
・資金調達 等

#### ▼主な連携施設

MEDISO  
CARISO  
InnoHub  
JETRO/JICA

STATION|Ai

スタートアップ支援室分室の設置

#### ▼海外の連携施設等

シンガポール  
(A-star/Block71/NUS/NUH)

オーストラリア  
(MedTech Actuator)

インド  
(T-HUB)

台湾、フランスなど  
(TMU/BE health, STATION-F)

## 1. ベンチャー支援機能の強み・特徴

- 医療を中心にヘルスケア・介護の領域も一体的に支援
- MVP 開発、成長支援、事業化支援、社会実装成果の検証を伴走支援
- 産官学金連携体制がすでにあり、迅速な事業化とスケールアップを支援

## 2. 支援内容

- 各種相談 . . . . . 薬事・特許戦略, 臨床研究, エビデンス獲得, 実証フィールドなど
- 伴走支援 . . . . . 臨床研究実施, MVP 開発サポート, PoC, ビジネスモデル検証と創出など
- チームビルディング . . . . . CxO 人材等のプロ人材マッチング, 各種資金調達, 国際展開など

## 3. 支援実績

- 資金獲得支援: 8 社 . . . . . 各種補助金・助成金, VC ピッチなど
- 実証フィールド斡旋: 8 社 . . . . . 共同プロジェクト, 医療機関, 自体など
- 協力リソース確保: メンター 13 人, 連携組織 21 社



お気軽に  
お問い合わせください

## 4. ベンチャー支援の流れ



窓口受付

初回ヒアリング

支援計画策定

支援開始

まずは、先端医療開発部 医療系ベンチャー支援窓口までご連絡ください。

専門スタッフが具体的な相談内容を伺います。

相談内容に応じて、医師、統計家、ファウンダー等の専門知識を持つスタッフがチームを組み対応します。

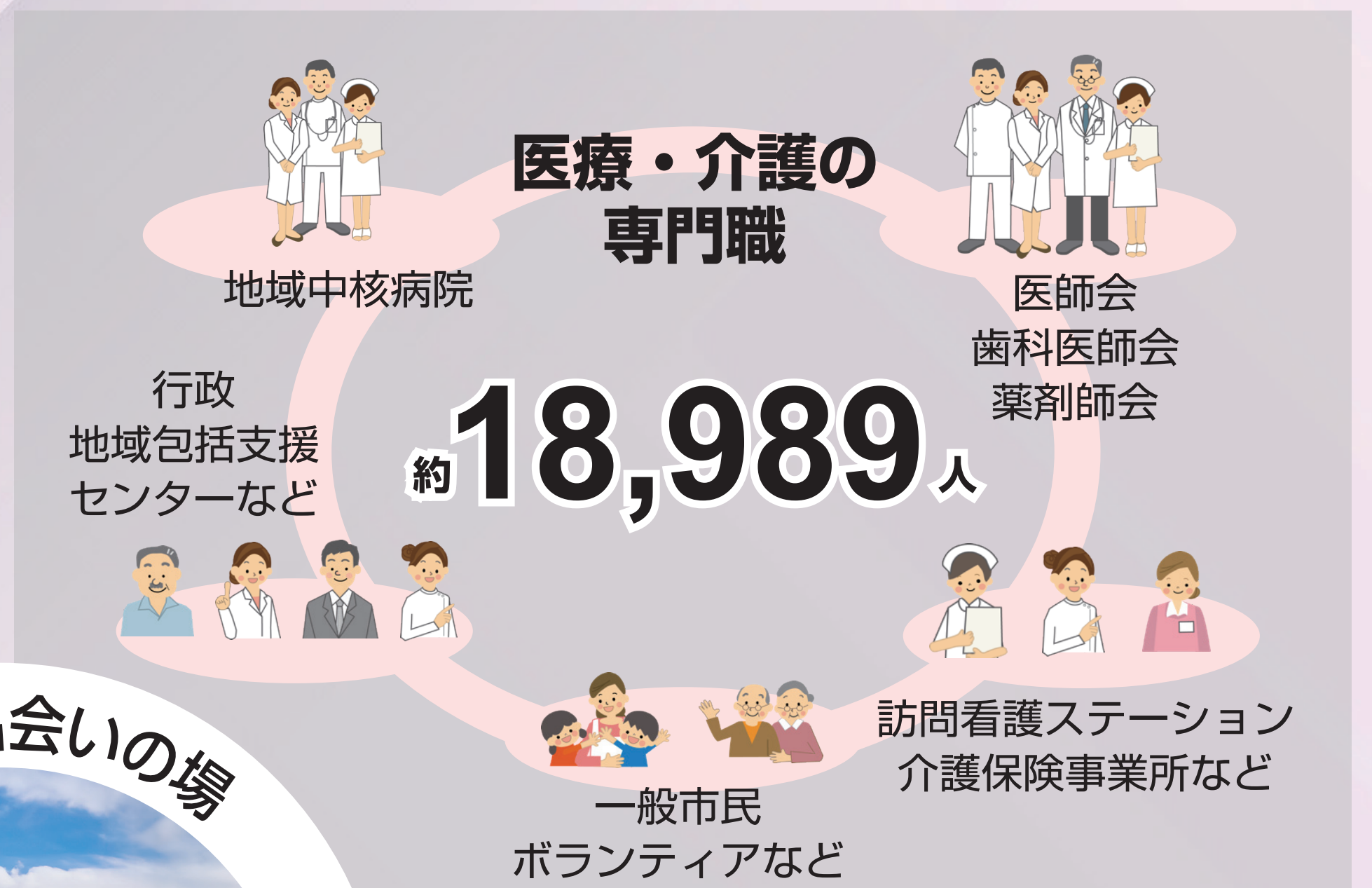
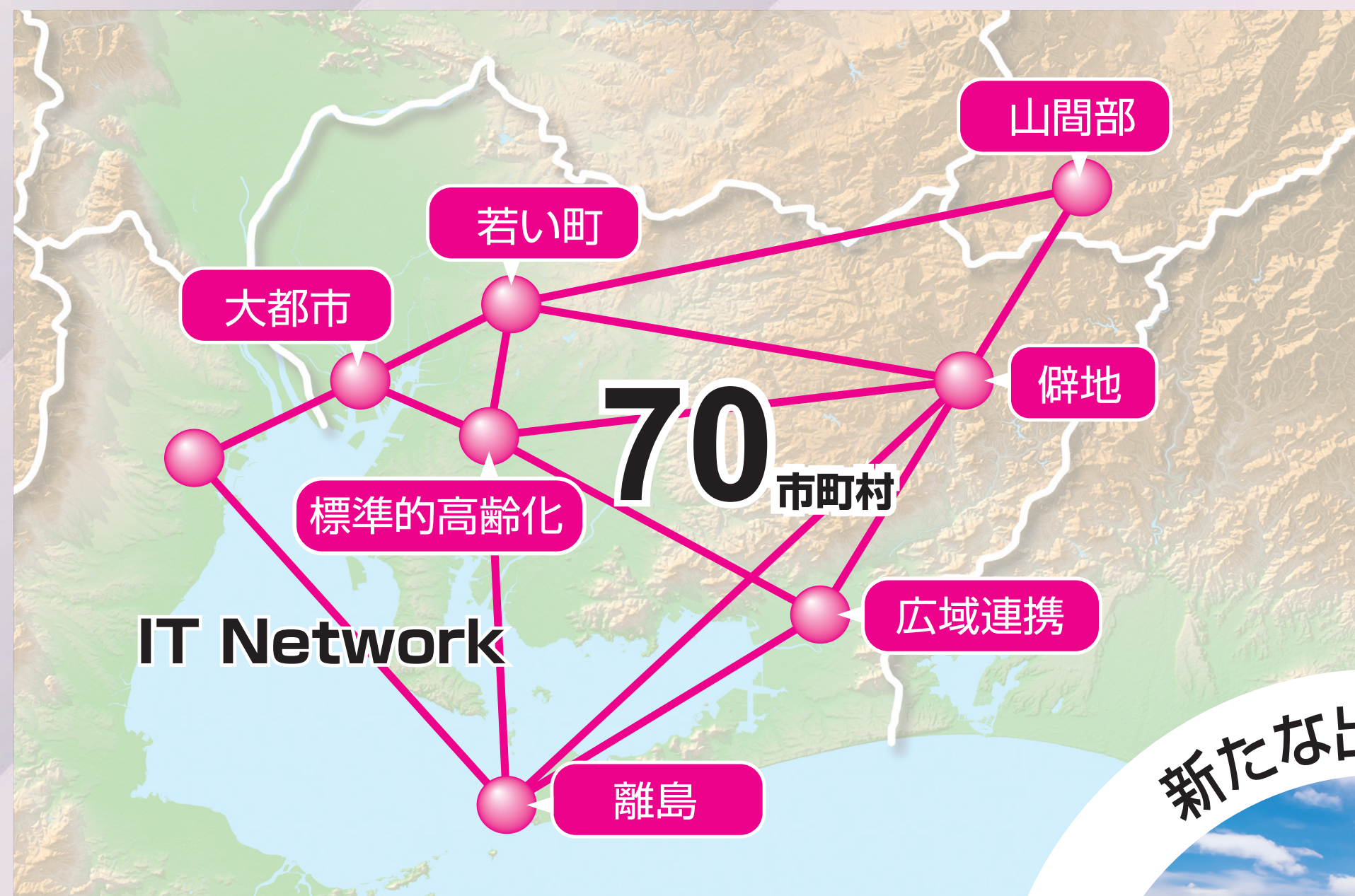
対応チームの支援を開始します。開始後、定期的に進捗の確認をします。



名古屋大学ならではの支援

ヘルステック  
介護テック も大歓迎!!

# 産学官民金にまたがる医療・健康・介護フィールド 社会実装から事業化までサポートします。



## 中部先端医療開発 円環コンソーシアム

C-CAM 11 大学 + 3 センター



## メディカル・デバイス産業振興協議会

【名古屋商工会議所】

医療 × モノづくり技術の展示相談会

メディカルメッセ

中部医療産業化ネットワーク

【中部経済産業局】

## 5. 支援実績例

### プロマネ支援

#### 株式会社 iCorNet 研究所

重症心不全や致死的不整脈に対する治療パラダイムシフトとなる革新的治療法「テ일러メイド方式心臓サポートネット」の開発と事業化を行っています。



### 資金獲得支援、実証フィールド提供支援

#### Acsiryo 株式会社

採血が可能な自動臨床検査機器 (KIOSK) の開発。Web プラットフォームと同時提供による遠隔検査オーダーシステムを CKD 管理を中心に展開。



## 名大発、東海地区発メディカル・ヘルスケア スタートアップショーケース

スタートアップと VC やアクセラレーター等とのマッチングを目的としたピッチイベント。令和 6 年度は第 1 部でスタートアップ向けのセミナー、第 2 部でピッチイベントを行った。



2024/12/8  
開催の様子

▼登壇スタートアップ  
・株式会社 Quastella  
・Crafton Biotechnology 株式会社  
・「ぼじしょん」  
・株式会社 BeLiebe  
・株式会社 mealwell  
・株式会社 SPLYZA



【お問い合わせ先】

名古屋大学医学部附属病院 先端医療開発部 医療系ベンチャー支援窓口【担当：杉下】

✉ camcr@med.nagoya-u.ac.jp ☎ 052-744-2942 🌐 <http://www.nu-camcr.org/cms/venture-support/>